

DA-33 鉄パエリア鍋28cm

■本体…日本製
表面加工/シリコン樹脂塗装
材料の種類/鉄

(底の厚さ1.6mm)

寸法/28 cm
満水容量/2.6 L

■ガラス蓋…中国製
品名/強化ガラス製器具
強化の種類/全面物理強化

和平フレイズ株式会社

〒959-1292 新潟県燕市物流センター2丁目16番地

MADE IN JAPAN

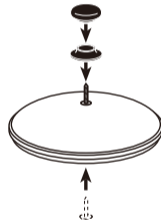
この品質表示は、取扱説明書と一緒に必ず保管しておいてください。

つまみの組立方法



1.蓋の内側に付いている「つまみ」をまわしてはずします。

2.蓋を裏返し「ネジ」→「台座」→「つまみ」の順に組立てます。



3.「つまみ」をきつく締めて完成です。

⚠ 強化ガラスの取扱上の注意

- 高い所から落とす等、急激な衝撃、強い衝撃を与えないでください。
 - 耐熱ガラスではありません。蓋が熱いうちに水に浸ける、又は水をかける、濡れた布で触れる等、急激な温度変化は避けてください。破損する事があります。
 - たわし又は磨き粉のご使用等、傷が付くような取扱は避けてください。
 - 破損した場合、破片が細片となって激しく飛散しますので注意してください。
 - 蓋をずらす等、蓋に直火があたるようなご使用はしないでください。ガラスの一部のみに炎の熱が加わり、破損の原因になります。
 - 蓋以外には使用しないでください。
 - 電子レンジやオーブンに使用しないでください。
 - 食器洗浄機や食器乾燥器には使用しないでください。白く濁ったり、割れる事があります。
- ※落としたり、傷が付いたり、直火にあててしまったガラスは、外観上異常がなくても「強化処理」をした表面のバランスが崩れ、ある日突然粉々に割れる事がありますのでご使用を中止してください。

品名/強化ガラス製器具
強化の種類/全面物理強化